

# История еврейского национального движения 1870 – 1914



История еврейского национального движения

1870 — 1914

**ИСТОРИЯ ЕВРЕЙСКОГО  
НАЦИОНАЛЬНОГО  
ДВИЖЕНИЯ  
1870—1914**

Учебник для среднего  
и старшего школьного возраста



БИБЛИОТЕКА-АЛИЯ  
1992

## ראשית הציונות

שיעורים בהיסטוריה לבית הספר הממלכתי

## THE BEGINNING OF ZIONISM

Textbook

Обработка для настоящего издания *Э.Элазари*

Перевод с иврита *В.Фридман*

Редактор *И.Городецкий*

Обложка *Т.Корнфельд*

האגודה לחקר תפוצות ישראל מודה למשרד החינוך והתרבות בישראל על הרשאתו להשתמש בספר המקורי כעברית לצורך הוצאת מהדורה זו ברוסית

Общество по исследованию истории еврейских общин в странах рассеяния благодарит Министерство просвещения и культуры Израиля за разрешение использовать при подготовке настоящего издания учебник для израильской государственной средней школы, созданный в отделе учебных программ Министерства коллективом авторов  
Второе издание

ISBN 965-320-226-x

© All rights to the original textbook are reserved by the Ministry of Education and Culture, Israel

© All rights to the textbook in Russian are reserved by "Sifriat-Aliya", P.O.B. 4140, Jerusalem 91041, Israel

### יוצא בסיוע

האגודה לחקר תפוצות ישראל, ירושלים,

אירגון הגוינסט העולמי, ניו-יורק,

וקרן הזכרון למען תרבות יהודית, ניו-יורק.

מהדורה שנייה

Supported by The Society for

Research on Jewish Communities, Jerusalem,

The American Jewish Joint

Distribution Committee, New York,

and The Memorial Foundation

for Jewish Culture, New York.

Second edition



"OROT" Series

Typesetting, plates and printing by PRISMA-PRESS, Jerusalem

Printed in Israel

## Оглавление

От издательства .....	7
Глава первая. Антисемитизм .....	9
Глава вторая. Дело Дрейфуса .....	18
Глава третья. Погромы в России .....	30
Глава четвертая. Эмиграция и ее проблемы .....	37
Глава пятая. Евреи прибывают в Америку .....	54
Глава шестая. Хиббат Цион .....	70
Глава седьмая. Старый ишув .....	77
Глава восьмая. Моше Монтефиоре и "выход за стену" .....	89
Глава девятая. Первая алия .....	99
Глава десятая. Барон Эдмон де Ротшильд .....	113
Глава одиннадцатая. Теодор Герцль .....	123
Глава двенадцатая. На перепутье .....	137
Глава тринадцатая. Уганда — новая земля обетованная? .....	144
Глава четырнадцатая. Вторая алия .....	151
Глава пятнадцатая. Так начинался киббуц... ..	161
Глава шестнадцатая. Еврейская самооборона .....	169
Глава семнадцатая. Тель-Авив — первый еврейский город новейшего времени .....	177
Глава восемнадцатая. Возрождение иврита .....	185

## Глава десятая

# Барон Эдмон де Ротшильд



Как повлияла помощь барона Ротшильда на развитие поселений в Эрец-Исраэль?

### Строительство Ришон ле-Циона

Среди поселений, основанных Ховевей Цион, был также Ришон ле-Цион. О первых шагах поселенцев рассказывает доктор З.Д.Ливонтин, один из халуцим:



Место было пустынное — ни дома, ни сторожки, ни даже шалаша, чтобы укрыться. Ни одного дерева — вокруг только колючки и чертополох. Тявкали лисы. Я выстрелил пару раз из ружья, чтобы отпугнуть их. Скинул плащ, расстелил его на земле и сел, поджидая товарищей.

С Иудейских гор дул свежий ветер. Приятный, бодрящий ветер. Я почти забыл обо всем, забыл, зачем сижу здесь, забыл о друзьях. На память мне приходили рассказы



пророков, связанные с этими местами. Я вспомнил о богатыре Шимшоне\*, который воевал здесь с филистимлянами и колотил их челюстью осла, вспомнил о пролитой здесь крови моих предков, на могилах которых я, может быть, растелил свой плащ. Я ощущал глубокую любовь к этому месту, любовь сына, покинувшего отца и теперь вернувшегося домой... Слезы лились из моих глаз... Здесь мой дом, мой приют, моя колыбель, колыбель моего детства. Это чувство не оставит меня и во сне.

---

\*Шимшóн (Самсон) — библейский герой, человек богатырской силы, воевавший с филистимлянами — врагами израильтян; однажды, попав в руки филистимлян, он истребил ослиной челюстью тысячу человек.

*Ришон ле-Цион. Посадка первого дерева (1883 или 1884г.) Одна из первых фотографий в истории поселенческого движения*



Поселенцы с энтузиазмом приступили к строительству домов, рытью колодцев и подготовке земли к севу.

На каждом шагу они сталкивались с трудностями. Как запрягают лошадей в плуг? Как пашут? Как сеют? Когда? Всему этому приходилось учиться самым трудным путем — на опыте.

Воды здесь не было. Ее приходилось доставлять в бочках из отдаленного колодца, почти в полчаса езды от поселения. Пища — самая скудная.



Мы мололи сорго и пекли из него лепешки. Пекли хлеб из пресного теста, по обычаю бедуинов. Топливом нам служили колючки. Их собирали вокруг, разводили огонь и пекли на нем лепешки из сорго...

Пока строили первые дома, распахивали поля и рыли колодцы, у поселенцев вышли все деньги. И в комитет Ховевей Цион полетели призывы о помощи: "Помогите, погибаем". Не лучше обстояли дела и в других молодых поселениях. Они тоже взывали о помощи к Ховевей Цион в России. Но касса движения была пуста. Наступил 1883 год. Новые поселения стояли перед угрозой гибели. Выживут ли они?

### **Вклад Ротшильда в развитие ишува**

Под влиянием главного раввина еврейской общины Франции и в результате встречи с посланцами Ховевей Цион барон Эдмон де Ротшильд, представитель французской ветви банкирского дома Ротшильдов, известный филантроп, решил оказать срочную помощь поселенцам в Эрец-Исраэль. Идея поселенчества захватила его. Несмотря на протест семьи, на возражения его экономических советников, барон полностью отдался новой цели. В страну рекой потекли деньги, были направлены самые разные специалисты, чтобы научить поселенцев сельскому труду. Первое время Ротшильд соблюдал инкогнито, поэтому халуцим не называли его по имени, а говорили о нем как об "известном филантропе".

”Я хочу создать образцовое сельскохозяйственное поселение, — говорил барон Ротшильд, — которое стало бы примером для многих других... Мы должны как можно быстрее открыть ворота для наших братьев, страдающих в изгнании”.

Ротшильд не ограничился помощью существующим поселениям. Его посланцы покупали землю и создавали новые поселения. Экрон, Беер-Товия, Бат-Шломо, Меир-Шфея, Метулла — все эти пункты на карте Эрец-Исраэль появились благодаря участию Ротшильда.

По совету специалистов, присланных в страну бароном, решено было развивать виноградарство и виноделие. В Ришон ле-Ционе и Зихрон-Якове построили давяльни и погреба. Сюда должен был поступать на обработку виноград из окрестных поселений. Вино предназначалось преимущественно на экспорт.

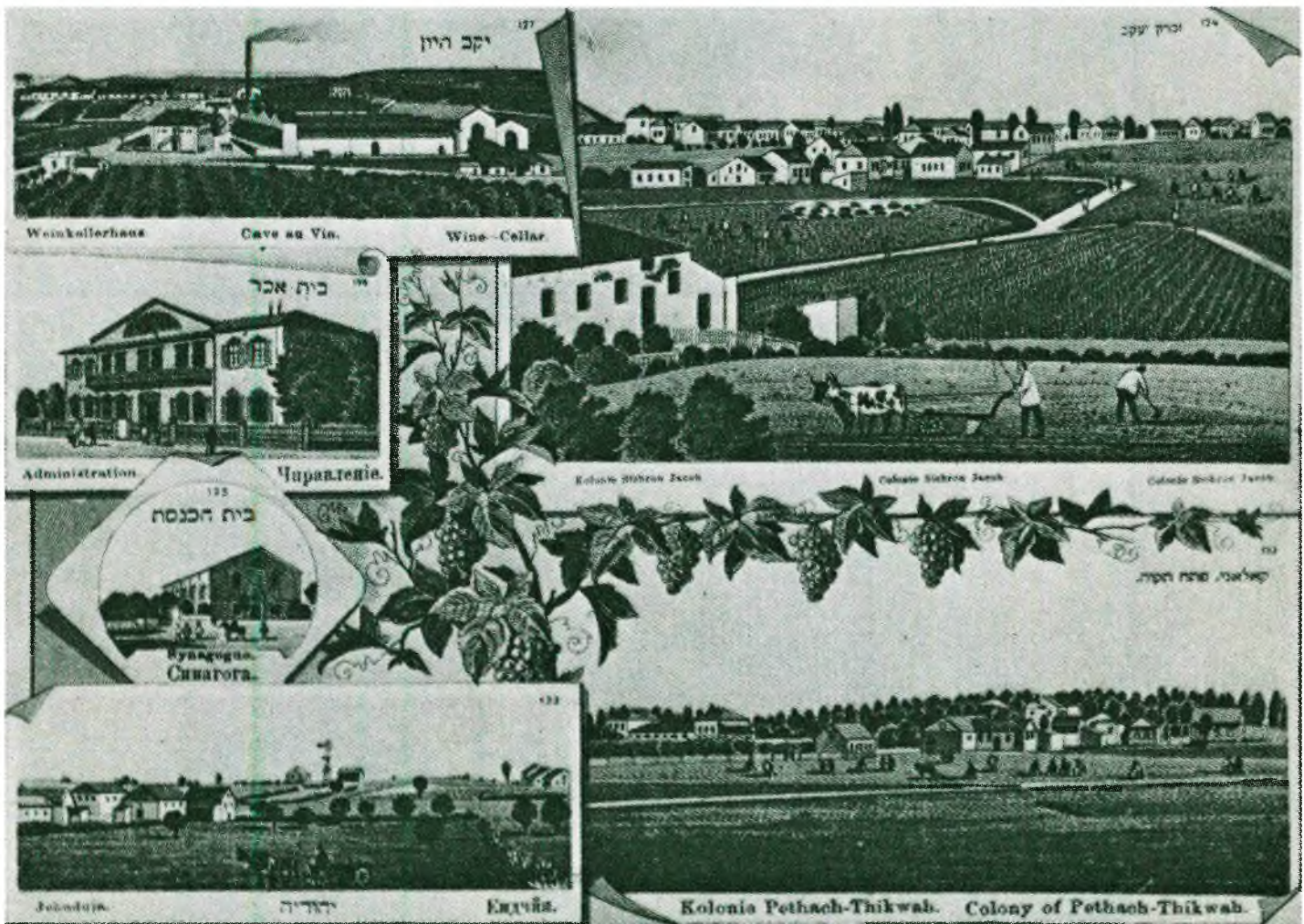
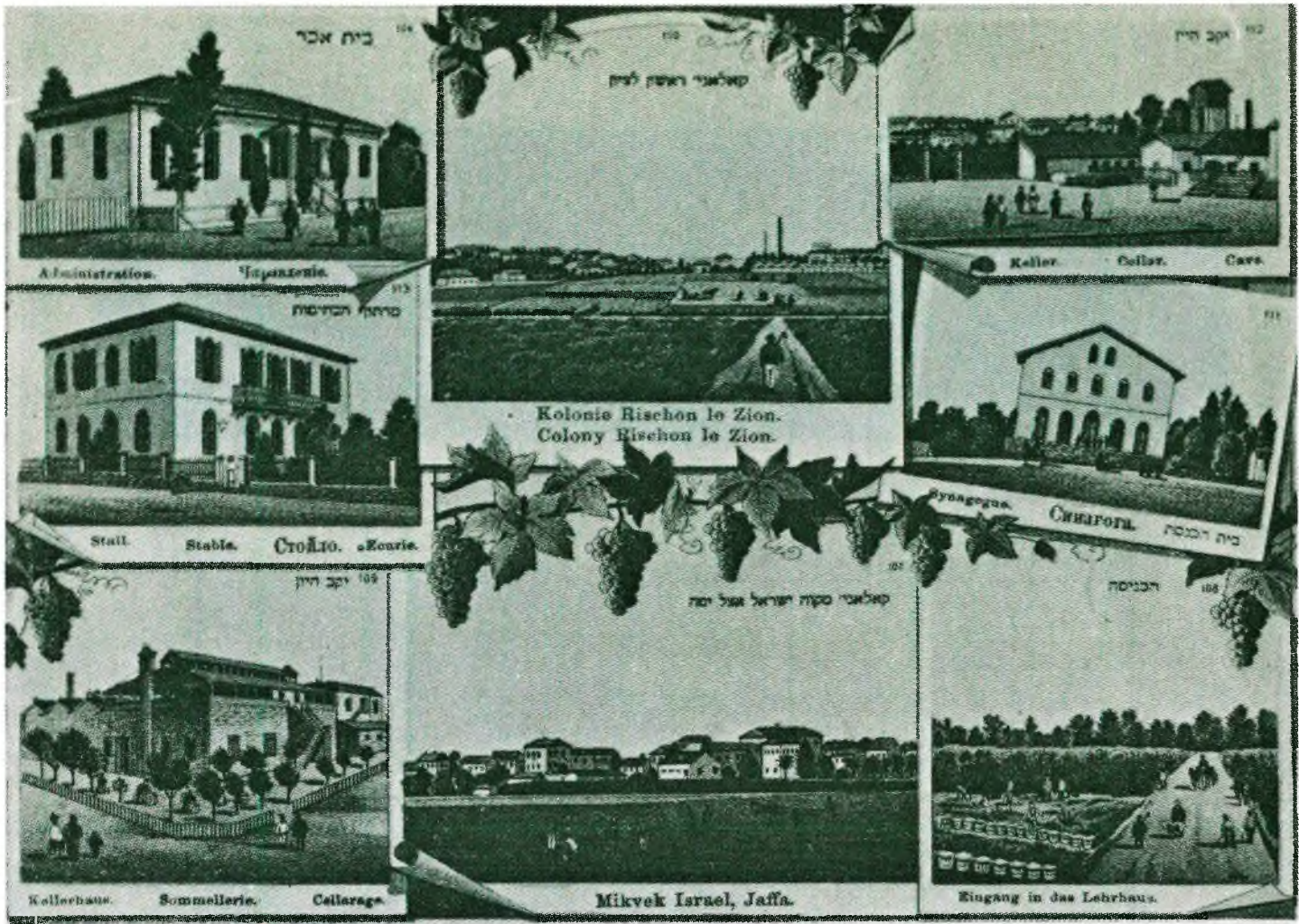
Помощь Ротшильда возродила ишув к жизни. Вот, что писал об обновленном Ришон ле-Ционе уже цитированный нами доктор Хисин в своем ”Дневнике билуйца”:



Ришон ле-Цион вырос вдвое. В нем прибавилось много новых рабочих рук. Желание, выраженное однажды бароном, чтобы весь Ришон стал одним виноградником, быстро осуществлялось. Уже было посажено около трехсот виноградных лоз и множество плодовых деревьев, которые прекрасно прижились и необыкновенно быстро развивались. Этот маленький мирок, мир Ришон ле-Циона, переживал свой золотой век. Любимое детище самоотверженных поселенцев расцвело.

Итак, ишув укрепился. Увеличилась алия, и казалось, что наступает благополучие.

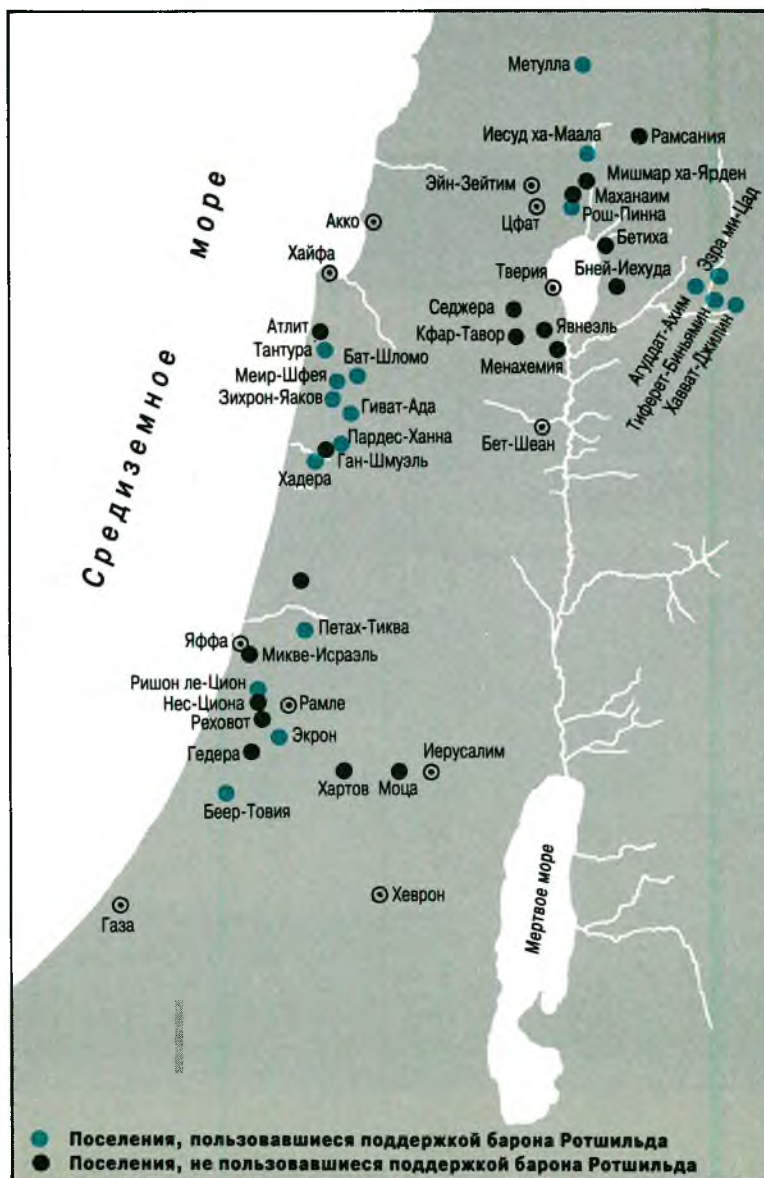




На предыдущей странице ты видишь две открытки из серии, выпущенной в Эрец-Исраэль в этот период.

1. Какие поселения изображены на открытках?
2. Какая отрасль сельского хозяйства стала основой экономики поселений, судя по этим открыткам?

## ВКЛАД Э. де РОТШИЛЬДА В РАЗВИТИЕ ИШУВА



”Наши достижения в Эрец-Исраэль прославят еврейский народ”, — сказал Ротшильд. А один из руководителей Ховевей Цион М.Лилиенблюм отметил, что без помощи барона Ротшильда в Эрец-Исраэль не было бы ни одного нового поселения и вообще все поселенческое движение потерпело бы крах.

О размахе деятельности Ротшильда в Эрец-Исраэль свидетельствует карта на с. 118.

1. Сколько новых поселений создано Ротшильдом или получило его поддержку?
2. Сколько поселений было основано без помощи барона?
3. В какой степени помощь барона была необходима для создания новых поселений в Эрец-Исраэль?

### **Власть опеки**

Прошло немного времени, и между поселенцами и чиновниками, назначенными бароном, начались трения.

Служащим, которых барон прислал в страну из Египта и Франции, все в Эрец-Исраэль было чуждо. Поселенцы, их мечты и надежды казались им странными и непонятными. И главное — люди барона не верили в силы поселенцев. Они считали, что эти неопытные беспомощные евреи никогда не станут настоящими земледельцами. Отношения между администрацией, назначенной Ротшильдом, и поселенцами стали все больше и больше обостряться. Служащие требовали от поселенцев беспрекословного подчинения. В случае неповиновения они накладывали на работников суровые взыскания. Недавно посаженные виноградники еще не плодоносили, урожая следовало ждать лишь через несколько лет, а пока земледельцы зависели от зарплаты, которую им ежемесячно выдавали служащие барона. На поселенца, пренебрегшего распоряжением служащего, накладывался штраф.

Жители Ришон ле-Циона взбунтовались. Они избрали комитет, который отправил барону в Париж телеграмму с жалобой на то, что его администрация не обеспечивает поселенцев орудиями труда, семенами и рабочим скотом. Вслед за телеграммой были отправлены два письма, в которых говорилось о плохом отношении чиновников к поселенцам. По совету своего консультанта, барон ответил, что полностью прекратит всякую помощь, если из поселения не будет удален Исраэль Белкинд, один из руководителей недовольных и зачинщик "бунта". Пораженные земледельцы решительно отказались выполнить это требование. Но Белкинд, понимая, что без поддержки барона у ишува нет будущего, сам решил уйти. "Мятеж" стих, но ненадолго. В 1887 году опять возник конфликт, на этот раз — еще более острый. Но поселенцы снова потерпели поражение. Они вынуждены были подписать обязательство, в котором, помимо прочего, говорилось:



Без разрешения администрации запрещается приглашать в дом посторонних людей, не членов поселения, более чем на двадцать четыре часа.

Без разрешения администрации члены поселения не имеют права нанимать работников. Земледельцы считаются поденными наемными работниками, подчиненными администрации, и по ее решению могут быть отстранены от работы и высланы из поселения в любой день.

### **Кризис в развитии поселенческого движения**

Споры шли не только в Ришон ле-Ционе. Недовольство вспыхивало и в других поселениях. Но все протесты были подавлены, и чиновники барона превратились в полновластных хозяев ишува.

Правда, ишув продолжал развиваться, но атмосфера в нем была омрачена.

Ахад-ха-Ам, писатель и один из духовных вождей Хиббат Цион, посетивший страну в 1890 году, так описывает положение:



Более ста "крестьян" живут в Зихрон-Яакове и в Ноти. Но из них разве один заслуживает этого звания по-настоящему, то есть можно сказать, что он пашет, сеет, собирает урожай и живет плодами своих трудов без помощи со стороны. Все остальные почти не имеют отношения к земле, все эти годы они только сидят и глядят на виноградники и фруктовые деревья, по распоряжению служащих посаженные вокруг поселений руками наемных рабочих (арабов — поскольку их труд дешев).

...Но ведь жители Зихрон-Яакова, так упавшие теперь в общем мнении, пришли в страну, чтобы свободно трудиться. Они и в самом деле упорно трудились первые годы, и только потом, под игом опекунов, постепенно стали тем, что они сейчас.

Какую оценку Ахад-ха-Ам дает земледельцам Зихрон-Яакова? Кто, по его мнению, виноват в сложившейся тяжелой ситуации?

Конфликты между поселенцами и администрацией убедили Ротшильда упразднить власть чиновников. В 1900 году поселения перешли в ведение Еврейского колонизационного общества (ЕКО)\*, которое решило прислушаться к мнению и пожеланиям

---

\*Еврейское колонизационное общество (ЕКО) — филантропическая организация, созданная в 1891 году в Лондоне бароном М. де Гиршем для помощи еврейским поселениям в разных странах.

местных жителей. Так поселенцы освободились от гнетущей опеки, а их ежемесячное пособие превратилось в ссуду. Теперь им предстояло добиться окупаемости своего хозяйства и перестать жить "за счет барона".

#### **Домашнее задание**

1. Чем был вызван кризис в отношениях между бароном Ротшильдом и новым ишувом?
2. Оцени пользу и вред от помощи Ротшильда.
3. Прочти следующую главу.

